

Andreas Fink

Willkommen

Demographischer Wandel, Fachkräftemangel, Generationskonflikte, neue Technologien – die Herausforderungen von Führungskräften sind vielfältig und anspruchsvoll. In der modernen Unternehmenskultur geht es mehr denn je um Werte und Sinnhaftigkeit. Der Markt wandelt sich rasant und zeigt sich immer transparenter. Kunden suchen Unternehmen mit Ausstrahlung und positivem Charisma. Mitarbeiter suchen gesunde Führung, Anerkennung und Wertschätzung. Teams brauchen Optimismus, Kreativität und Leistungsfähigkeit.

Meine Expertise!

Vielfältige Erfahrungen in Vertrieb, Produktion, F&E, Kommunikation und Marketing. Dazu ein tiefes Verständnis für die menschliche Psychologie. Eigene Lebenserfahrung und Respekt vor jedem Menschen in seiner Individualität. Das Wissen, dass jeder die Welt mit seinen, und damit anderen Augen sieht. Ein scharfer Beobachter, nachfragend und um Informationen bemüht. Offen, fordernd und fördernd. Das macht mich aus, als Coach, Konfliktmanager und Mensch.

Meine Vision!

Impulsgeber sein. Mehr persönliche Stärke, Klarheit und Transparenz im Denken und Handeln schaffen. Führungskräfte und Teams aus Praxen, Kanzleien, Laboren und kleineren Unternehmen mental unterstützen. Geschäftspartner effektiv zusammenführen. Personal- und Business-Coaching sowie Mediation als effektive Werkzeuge zum persönlichen und geschäftlichen Erfolg weiter etablieren.

Mein Versprechen!

Ich arbeite lösungs- und zielorientiert bei 100%iger Diskretion unter Berücksichtigung Ihrer individuellen Persönlichkeit und Situation.

Ihr Andreas Fink



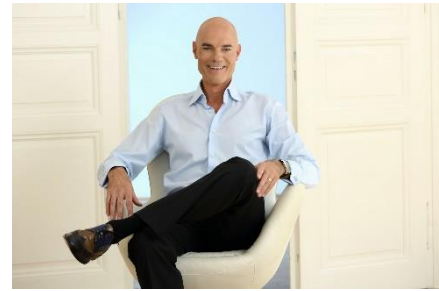


„Du wirst,
worüber Du
nachdenkst!“

COACHING

einzelCoaching

Führungskräfte stehen immer wieder in besonders herausfordernden Situationen.



Wir arbeiten dabei gemeinsam ca. 3-4 Stunden an einem aktuellen Thema.

Coaching-Beispiele:

- 👉 Sie haben ein immer wiederkehrendes Problem mit einem Mitarbeiter
- 👉 Sie stehen vor einer wichtigen Entscheidung und sind unsicher
- 👉 Es fällt Ihnen schwer, Aufgaben zu delegieren
- 👉 Sie möchten lernen, professionell Feedback zu geben
- 👉 Sie möchten, dass Ihr Team Sie ernster nimmt
- 👉 Sie haben Probleme Personal zu finden und auszuwählen
- 👉 Sie möchten sicherer vor Personal und Patienten auftreten
- 👉 Sie möchten aktiv zuhören lernen
- 👉 Sie fühlen sich ausgebrannt und leer
- 👉 Sie wollen sich selbst besser organisieren
- 👉 Sie sind es leid, dass Sie immer wieder Dinge aufschieben
- 👉 Es gibt etwas in der Vergangenheit, dass Sie endlich loswerden möchten
- 👉 Sie wünschen sich mehr Flexibilität beim Handeln in bestimmten Situationen
- 👉 Sie wünschen sich mehr Authentizität und Ausgeglichenheit
- 👉 Sie brauchen einfach mal einen gedanklichen Sparringspartner

Die Inhalte und das Ziel werden individuell auf Ihre aktuelle Situation abgestimmt.

Zielgruppe:

Chefinnen und Chefs, Angestellte mit Führungsverantwortung.

Personen, die zukünftig Führungsverantwortung übernehmen sollen.

Existenzgründer.

leadersDAY

Als Führungskraft und Chef/in vollbringen Sie täglich Höchstleistungen. Das kostet viel Kraft und lässt wenig Zeit zur Selbstreflektion. Adäquate Sparringspartner gibt es selten. Persönliche Weiterentwicklung erfolgt nach dem Zufallsprinzip.



Der leadersDAY ist IHR Tag! ...individuell – intensiv - persönlich

Wir arbeiten ca. 8 Stunden gemeinsam an wichtigen persönlichen Themen sowie Ihrer Führungspersönlichkeit.

Vormittags:

- 👉 Einstieg: Wo kommen Sie her? Wo stehen Sie? Wo wollen Sie hin?
- 👉 Intensive Arbeit mit der Master Typo 3® Analyse in der Authentizität der Führung (alternativ Authentizität der Persönlichkeit)

Nachmittags:

- 👉 Persönlicher Umgang mit Konflikten
- 👉 Professionell Feedback geben
- 👉 Vorbereitung auf wichtige Gespräche oder schwierige Gesprächspartner
- 👉 Einstiegsübung zur gewaltfreien Kommunikation (optional)

Die Inhalte können individuell auf Ihre aktuelle Situation abgestimmt werden.

Zielgruppe:

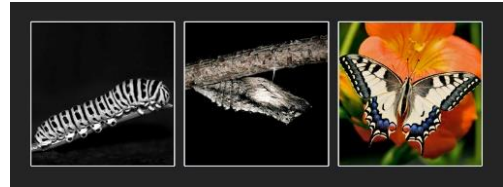
Chefinnen und Chefs, Angestellte mit Führungsverantwortung.

Personen, die zukünftig Führungsverantwortung übernehmen sollen.

Existenzgründer.

Von der „Führungsraupe zum Schmetterling!“

Die Entwicklung einer exzellenten Führungskraft dauert laut Expertenmeinungen rund 100 Tage bis 2 Jahre bei kontinuierlicher Unterstützung durch einen externen Experten/Coach. Danach ist eine Führungskraft in der Lage, auch in schwierigen Situationen situativ, flexibel und gesund zu führen. Eine externe Unterstützung ist dann nur noch in größeren zeitlichen Abständen oder bei Bedarf in besonders komplexen Situationen erforderlich.



Starten Sie Ihre persönliche Metamorphose! Lernen Sie Fliegen! Erleben Sie Ihren Job und Ihre Mitarbeiter neu!

Wir erarbeiten gemeinsam ein persönliches Programm, bei dem ich Sie längerfristig begleite.

Beispiele Entwicklungsthemen:

- Ist-Analyse inkl. Master-Typo3® im Führungs- und Persönlichkeitsbereich
- Zieldefinition
- Wertesystem, Antreiber und Selbstwertgefühl
- Blockaden und Glaubenssätze
- Führungs- und Managementstil
- Prioritäten
- Delegation
- Motivation
- Kommunikation
- Konflikte
- Feedback
- Präsentationstechnik
- Mitarbeitergespräche
- Unangenehme Situationen
- Work-Life-Balance
- Burn-Out-Prävention
- Gesund führen

CHANGE-MANAGEMENT

Prozesse gestalten -Menschen mitnehmen

Wenn zu viel nicht mehr läuft wie früher. Wenn gute Mitarbeiter gehen und langjährige Kunden/Patienten/Klienten abspringen, wenn der Markt sich schneller verändert, als das Unternehmen/die Praxis/die Kanzlei, helfen keine kleinen Kurskorrekturen. Dann ist es Zeit für eine Neuorientierung! Es braucht eine neue Vision. Und ein Umdenken bei allen Beteiligten. Menschen müssen so weit wie möglich, mitgenommen und begeistert werden.

Dieser Prozess erfordert einen externen Berater, der emotional nicht eingebunden ist.

In Anlehnung an John P. Kotter (2012) umfasst eine Neuausrichtung 7 Stufen, die teilweise auch parallel verlaufen:

1. Ein Bewusstsein für die Notwendigkeit und Betroffenheit schaffen.
2. Ein entschlossenes Change-Führungsteam zusammenstellen.
3. Eine Vision entwickeln und die Motivation ausrichten.
4. Eine Strategie- und Erfolgsplanung vornehmen.
5. Den Change angemessen kommunizieren.
6. Die Mitarbeiter fördern und weiterentwickeln.
7. Am Ball bleiben und Neues verankern.

Ich begleite Sie auf allen Stufen und achte dabei besonders auf die menschliche Ebene. Wenn Mitarbeiter nicht mitgenommen werden, ist der Change schon am Beginn zum Scheitern verurteilt. Ich arbeite dabei in enger Abstimmung mit der Geschäfts- / Praxisleitung, Führungskräften und anderen Spezialisten, z.B. aus dem Bereich Marketing zusammen.



WIRTSCHAFTSMEDIATION

Durch ungelöste Konflikte entstehen der Wirtschaft jährlich Milliardenverluste. Wenn es den Beteiligten gelingt, Konflikte nicht nur auszusitzen, sondern diese aktiv zu lösen, werden sie zur Chance für gemeinsam getragene Verbesserungen.

Konfliktparteien besitzen selbst die größte Kompetenz, ihren Konflikt zu lösen. Mediator/Innen begleiten und strukturieren diesen Prozess und helfen den Konfliktparteien, maßgeschneiderte und tragfähige Lösungen aus eigener Kraft zu erarbeiten.

Die Konfliktparteien behalten dabei durchwegs die inhaltliche Hoheit, wodurch sie selbst zu beständigen Lösungen finden. Es entstehen stabile Situationen für die Zukunft. Mediator/Innen treten den Konfliktpartner/Innen in jeder Phase allparteilich, also alle Seiten gleichermaßen unterstützend, gegenüber. Sie garantieren absolute Verschwiegenheit.

Mediation schafft rasche, durchsetzbare Lösungen!

Das businessPARTNERconcept – Prophylaxe für Geschäftspartner

Unter *Prophylaxe* verstehen wir alle Maßnahmen zur Vorbeugung, Früherkennung und rechtzeitiger Behandlung von Krankheiten. Im Kooperationsfall heißt diese Krankheit „Scheitern“.

Das businessPARTNERconcept sollte bereits vor der Gründung eines gemeinsamen Unternehmens zum Einsatz kommen, kann aber auch in bereits bestehenden Kooperationen eine wertvolle Hilfe sein.

Das Konzept umfasst ein Einzelcoaching mit jedem Geschäftspartner/Teilhaber und danach ein gemeinsames Gespräch. Im Einzelcoaching werden 4 Säulen betrachtet, die später eine wichtige Rolle im geschäftlichen Umgang miteinander spielen.

Das Wertesystem, die Authentizität/Typologie, das Konfliktverhalten und die persönlichen Umfeldbedingungen.

Die Ergebnisse und Erfahrungen aus den Einzelcoachings werden dann miteinander im offenen Gespräch abgeglichen und diskutiert. Daraus ergeben sich wertvolle Erkenntnisse und to do`s. Sie erfahren detailliert, wie Ihr Geschäftspartner denkt und können z.B. Ihre zukünftige Kommunikation darauf abstimmen. Sie werden für sich erkennen, wo noch Veränderungs- oder Trainingsbedarf besteht. Sie werden Ihre Aufgabenverteilung in der Kooperation besser nach Motivationen und Stärken verteilen können. Sie werden wissen, wie sich ihr Gegenüber in einer Konfliktsituation verhalten wird. Sie werden wissen, was dem anderen im Leben wichtig ist. Sie sind damit menschlich bestens auf eine Geschäftsbeziehung vorbereitet.

businessPARTNERcoaching
...gemeinsam zum ERFOLG

PERSÖNLICHKEITSENTWICKLUNG

Master Typo 3® Analyse



Authentisch sein, heißt „echt“ zu sein. Dazu müssen 3 Faktoren erfüllt sein: Denken und Handeln stimmen überein und es kommt auch so beim Gegenüber an! Master Typo 3® ist ein von Dr. Christian Hanisch/Goslar entwickeltes Typologieprogramm. Neben den Ebenen des eigenen Denkens und Handelns geht Master Typo 3® einen Schritt weiter und zeigt auch die dritte Ebene, das Fremdbild.

Die Analyse mit dem Master Typo 3® bildet eine wertvolle Diskussionsgrundlage für die flexible Einschätzbarkeit von Menschen und Teams. Der Test kann Ihnen und Ihren Mitarbeitern in Verbindung mit einem Coachinggespräch Ihre wichtigen Motivationen, Blockaden, Antreiber, Einstellungen, Verhaltensweisen und die Authentizität offenbaren. Ein idealer Ausgangspunkt für positive Veränderungsarbeit.

Sie sind Führungskraft?

Dann wählen Sie das Modul Authentizität in der Führung.
Erkennen Sie, ob Ihr Denken und Handeln übereinstimmen.
Stellen Sie fest, ob andere dies auch so empfinden.

Sie arbeiten im Vertrieb/Verkauf?

Dann wählen Sie das Modul Authentizität im Vertrieb.
Kunden legen Wert auf „Echtheit“ ihres Verhandlungspartners.

Sie arbeiten im Kundenservice?

Dann wählen Sie das Modul Authentizität im Service.
Stellen Sie fest, wo ihre Stärken sind und wie Sie als Dienstleister wirken.

Sie möchten an Ihrer Persönlichkeit im Allgemeinen arbeiten?

Dann wählen Sie das Modul Authentizität der Persönlichkeit.
Stellen Sie fest, wo Ihre Stärken liegen. Erkennen Sie Ihre Denk- und Handlungsmuster unter Stress und in der Fremdsicht.

Sie möchten wissen, wie andere Sie sehen?

Dann wählen Sie das Modul 360-Grad Feedback.
Das Modul eignet sich hervorragend für Führungskräfte, die wissen möchten, wie ihr Geschäftspartner oder ihre Mitarbeiter sie einschätzen.

IMPULSVORTRÄGE | SPEAKER [BEISPIELE]

Vortrag I: **businessPARTNERconcept**
Das Prophylaxekonzept für geplante und bestehende Kooperationen

Inhalte:

- 👉 Warum Kooperationen so oft scheitern
- 👉 Vorstellung und Erläuterung des businessPARTNERconcept

Dauer: ca. 45 min.



Vortrag II: **Personalführung: „Ich kann- ich will- ich darf das!“**

Inhalte:

- 👉 Warum Führung neu denken?
- 👉 Was eine Söldnerarmee von Google unterscheidet...
- 👉 Management- und Führungsstile
- 👉 Die 10 Gebote erfolgreicher Führung
- 👉 Was gar nicht geht
- 👉 Kommunikationskiller
- 👉 Delegieren – Macht abgeben
- 👉 Was Marshmallows mit Wollen zu tun haben
- 👉 Grundlagen der Führungspsychologie

Dauer: ca. 90-120 min.

Vortrag III: **Personal halten & binden**

Inhalte:

- 👉 Der Wert der Bindung
- 👉 Was Mitarbeiter wollen
- 👉 Wichtige Elemente der Führung
- 👉 Richtig „feedbacken“
- 👉 Anerkennung und Wertschätzung
- 👉 Work-Life-Balance-was ist das eigentlich?
- 👉 Loben und Danken
- 👉 Nicht alle sind gleich

Dauer: ca. 90-120 min.

Workshops bei mir

Aktuelle Termine und Themen siehe:
www.coach.dental/termine

Was es sonst noch gibt

Impuls-Vorträge und Moderation

Sie suchen einen leidenschaftlichen Vortragsredner/Moderator für Ihr Kundenevent?

Personal- und Business-Coaching

Individuelles Coaching im beruflichen oder beruflich-privaten Umfeld. Dazu empfehle ich die Kombination mit der Master Typo3® Analyse.

Coaching on the Job

Ich begleite Sie oder Ihr Team während eines Gespräches, in Meetings oder Verkaufssituationen. Im Anschluss führen wir ein professionelles Feedbackgespräch und erarbeiten Lösungen für die Zukunft.

Kommunikationsförderung

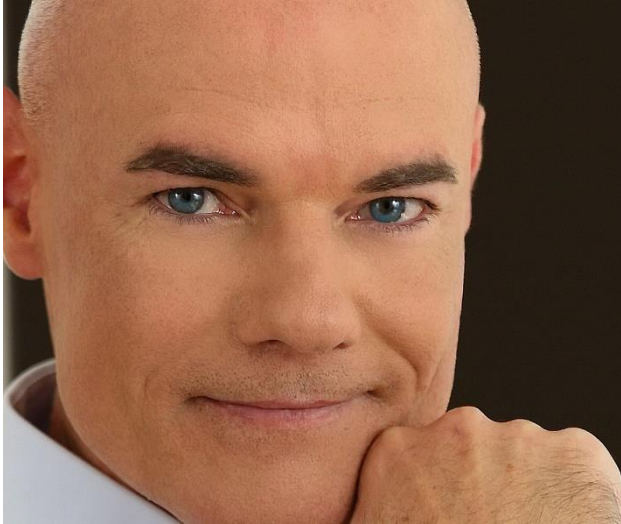
Personal- und Mitarbeitergespräche führen. Empathie zeigen. Umgang mit schwierigen Mitarbeitern. Sicher präsentieren. Führen und motivieren.

Sonderthema Zahnarztangst – für Patienten

emotionSync®. Das Konzept umfasst verschiedene Methoden der Intervention und wurde von Dr. Christian Hanisch/Goslar für das Ultra-Kurzzeit-Coaching und die Psychotherapie entwickelt.

Die Kombination von Coachinggespräch, Muskelrelaxanztest und Elementen aus emotionSync® bietet eine hohe Chance die Angst vor dem Zahnarztbesuch dauerhaft aufzulösen oder zumindest so stark zu verringern, dass der Besuch beim Zahnarzt nicht mehr zu einem Alptraumerlebnis wird. Und dies oft schon nach ca. 2 Stunden Coaching.

Kontakt



Andreas Fink | Im Kirchfeld 9 | 65510 Idstein

06126 951577

fink@coach.dental

www.coach.dental

Mitgliedschaften

Verband für Coaching und Training im Gesundheitswesen



IN International Association of NLP Institutes



Ausbildung und Qualifikationen

Jahrgang: 1965
Geburtsort: Hannover, Deutschland

Qualifikationen:

1998: Meisterprüfung im Zahntechnikerhandwerk
1998: Fachkraft für Arbeitssicherheit
2008: Fachkaufmann für Marketing IHK
2009: European Business Licence
2013: Zertifizierung Medizinprodukteberater
2015: Ausbildung zum Mediator
2015: Basiskurs Systemisches-Coaching
2015: Personal Coach IHK und Certified Business Coach CCI
2015: NLP Practitioner 2.0
2016: Psychologischer Berater VCTG
2016: Profiler MasterTypo3®
2016-2017: 360Grad Führungskräfte training
an der GEDANKENTanken-Akademie

Tätigkeiten: Tätigkeit in verschiedenen Dentallaboren
Forschung & Entwicklung bei Degussa Dental GmbH
Vertriebstätigkeit bei Degudent GmbH
Gebietsleiter CAD/CAM bei Nobel Biocare
Selbständigkeit als Personal-Coach, Business-Coach und Mediator

Ehrenamtliche Tätigkeiten: 1 Jahr im Meisterprüfungsausschuss Zahntechnik Hannover

„Wenn die **Zeit** kommt, in der Du könntest,
ist oft die **vorbei**, in der Du kannst!“